

[]

EXAMEN PROFESSIONNEL D'ADJOINT TECHNIQUE TERRITORIAL DE 1ERE CLASSE 2016

Spécialité Espaces Naturels – Espaces Verts

Mardi 19 janvier 2016

Epreuve écrite

Epreuve écrite à caractère professionnel portant sur la spécialité choisie par le candidat lors de son inscription. Cette épreuve consiste, à partir de documents succincts remis au candidat, en trois à cinq questions appelant des réponses brèves ou sous forme de tableaux et destinées à vérifier les connaissances et aptitudes techniques du candidat.

Durée : 1 h 30

Coefficient 2

CONSIGNES AUX CANDIDATS

IMPORTANT :

- Les réponses doivent être portées sur le sujet qui sera donc remis dans son intégralité avec la copie à la fin de l'épreuve.
- Vous ne devez faire apparaître aucun signe distinctif dans votre copie, ni votre nom ou un nom fictif, ni le nom d'une collectivité existante ou fictive, ni signature, ni paraphe.
- Seule l'utilisation d'une encre bleue ou noire est autorisée. L'utilisation d'une autre couleur, pour écrire, souligner ou surligner, sera considérée comme signe distinctif.
- Les feuilles de brouillon ne seront en aucun cas prises en compte.

Le non respect des règles ci-dessus peut entraîner l'annulation de la copie par le jury.

L'utilisation d'une calculatrice simple, de fonctionnement autonome et sans imprimante est autorisée.

Indications pour le barème :

- Orthographe : plus de 10 fautes : - 1 point
- Copie négligée : (soin, calligraphie, présentation) : - 1 point.

Nombre de pages du sujet : 9 (y compris la page de garde)

LE SUJET EST A REMETTRE IMPERATIVEMENT AVEC LA COPIE

Vous faites partie de l'équipe municipale en charge du parc public dont la vue aérienne est présentée en document 1. Ce parc est une ancienne propriété privée, rachetée par la commune dans les années 1950. Elle fait 1,5 ha et comprend un parc paysager et des bâtiments (maison de maître aujourd'hui transformée en musée et anciennes dépendances servant d'espaces culturels) non classés aux monuments historiques. Ces bâtiments sont en pierre apparente (granit gris) et couverts en ardoises. Les volets, portes et fenêtres sont en bois peints en blanc. Quant au parc, les arbres sont âgés de 25 à 150 ans. Ils sont pour 80% d'entre eux des feuillus. Le reste du parc est composé de gazon et d'allées en stabilisé dont certaines longent des pièces d'eau.

Question 1 : Les abords du Musée (4 points)

Actuellement le musée est rénové, notamment pour permettre l'accès aux personnes à mobilité réduite. Profitant de ces travaux, les abords du musée sont réaménagés.

Une rampe d'accès pour personnes à mobilité réduite est envisagée à la place de l'escalier principal.

1.1. En tenant compte de la législation en vigueur actuellement, précisez la largeur minimale pour cette rampe. Précisez le pourcentage de pente qu'elle ne doit pas dépasser. (2 points)

.....
.....
.....
.....
.....
.....
.....
.....

1.2. Parmi les matériaux proposés en document 3, choisissez un revêtement possible pour cette rampe. Vous justifierez ce choix. (2 points)

.....
.....
.....
.....
.....
.....
.....

Question 2 : Le massif (6,5 points)

Pour rendre l'entrée du musée plus accueillante, un massif de 1,5 m de large sur 5 m de long va être installé aux abords du musée. Votre responsable vous demande de prévoir le quantitatif pour le fleurissement. Vous trouverez la composition du massif dans le document 4. Cette base sera agrémentée de bulbes ou plantes à rhizome (hiver/printemps et été/automne). Un paillage est envisagé.

2.1. En tenant des données du document 4 et à partir de vos connaissances, estimez les quantités nécessaires (en arrondissant au nombre supérieur). Vous ferez apparaître le détail de vos calculs. (2,5 points)

.....
.....
.....
.....
.....
.....
.....
.....
.....

2.2. Définissez à quels types ces plantes appartiennent en complétant l'annexe n°1, puis proposez deux intérêts d'un tel fleurissement dans le cadre d'une politique en faveur du développement durable. (1,5 points)

.....
.....
.....
.....
.....
.....

2.3. Proposez un paillage qui vous semble adapté à ces massifs, en justifiant votre choix. Estimez le volume de paillage à prévoir. Vous ferez apparaître le détail de vos calculs. (1,5 points)

.....
.....
.....
.....
.....
.....

2.4. Proposez deux bulbes ou plantes à rhizomes pour le fleurissement hiver/printemps et deux autres pour la période été/automne. (1 point)

.....
.....
.....
.....
.....

Question 3 : L'entretien des surfaces enherbées. (5,5 points)

L'ensemble des surfaces enherbées va être dorénavant entretenu en gestion différenciée (voir plan de zonage en document n°2).

3.1. En fonction de ce plan de zonage et des pressions d'entretien différentes, complétez le tableau de l'annexe n°2 dans lequel vous préciserez les périodes (mois d'intervention) et les fréquences d'intervention, hauteurs de coupe et le matériel qui vous semble le mieux adapté au contexte. (2,25 points)

3.2. Vous êtes responsable du suivi du parc de matériel utilisé pour l'entretien de ce jardin. Ce parc comprend notamment une tondeuse auto-portée équipée d'un kit mulching (3,25 points)

a) Définissez ce terme et expliquez deux intérêts. (1,25 points)

.....
.....
.....
.....
.....
.....

b) Précisez 3 tâches à faire avant l'utilisation immédiate de cette machine, et une tâche à faire après son utilisation. (1 point)

.....
.....
.....
.....

c) Proposez quatre travaux d'entretien à réaliser sur cette machine avant son hivernage. (1 point)

.....
.....
.....
.....

Question 4 : Le désherbage des allées. (4 points)

Le chef de service a mis en place un plan de désherbage communal afin de mieux réduire l'usage des pesticides et les risques liés à leur utilisation.

4.1. Compte tenu du contexte et à l'aide du document n°5, évaluez le niveau de risque auquel sont soumises les allées du parc. Justifiez votre réponse. (1,5 points)

.....

.....

.....

.....

.....

.....

.....

.....

.....

.....

4.2. Proposez deux techniques adaptées pour effectuer le désherbage de ces allées. Justifiez vos choix. (2 points)

.....

.....

.....

.....

.....

.....

.....

.....

4.3. Citez un dispositif réglementaire ou incitatif ayant pour but la réduction de l'usage des produits phytosanitaires dans les espaces publics des collectivités. (0,5 point)

.....

.....

.....

.....

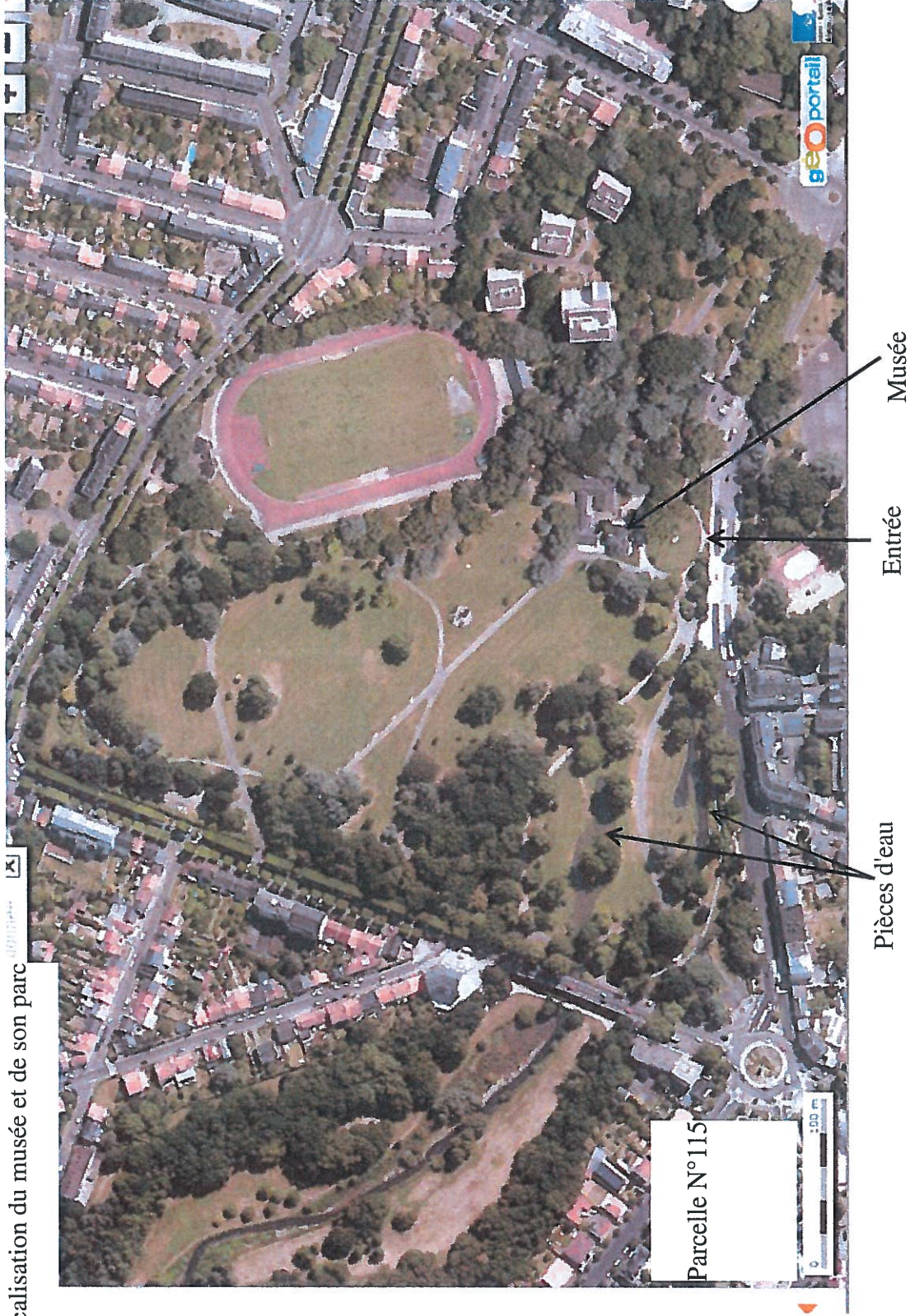
.....

.....

.....

Document 1 :

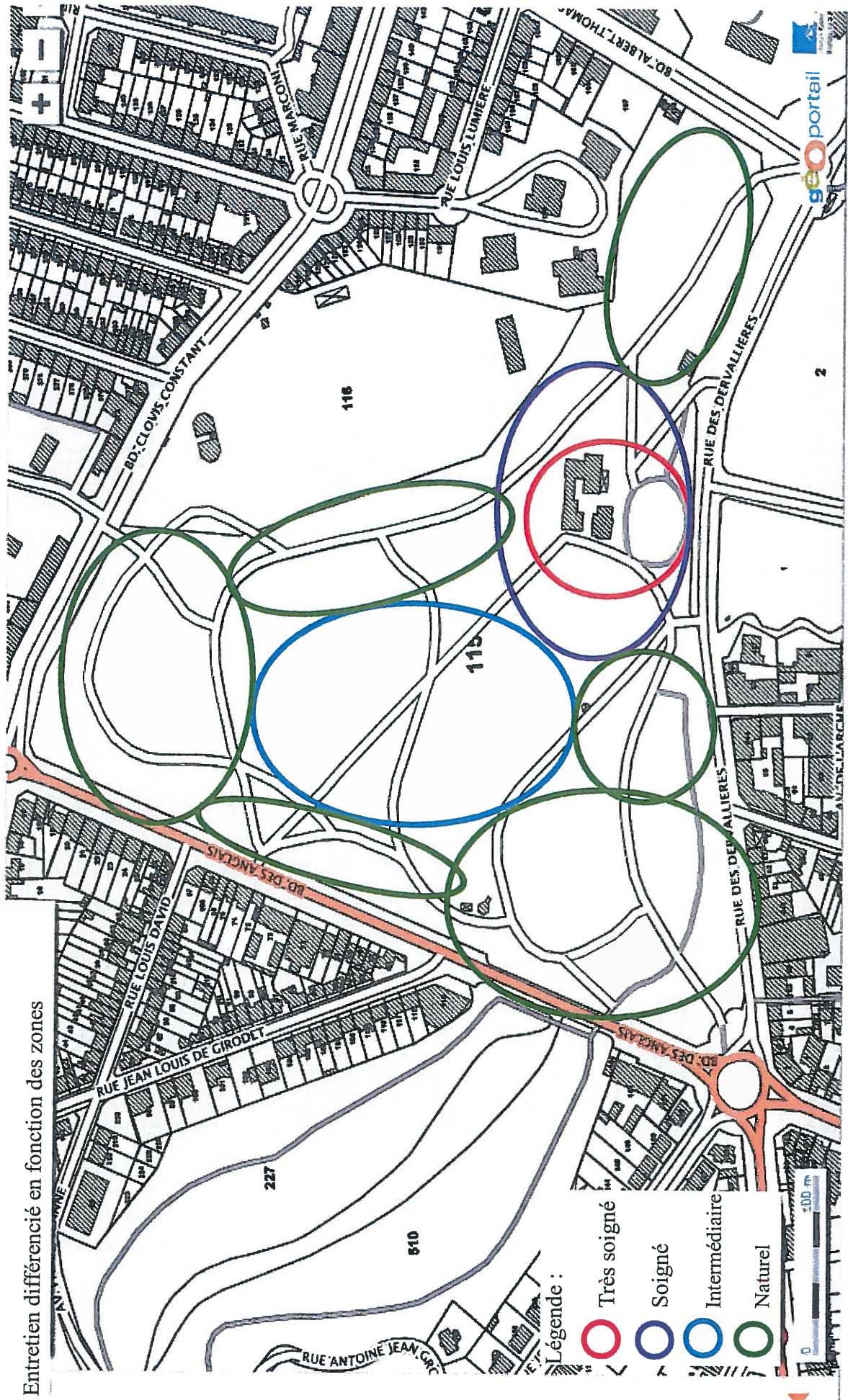
Localisation du musée et de son parc



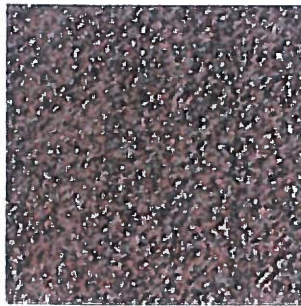
Document 2

Gestion des surfaces enherbées

Entretien différencié en fonction des zones



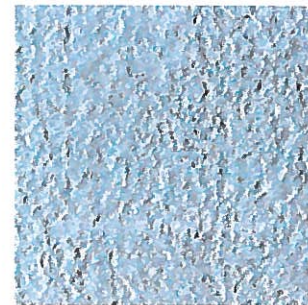
Document 3: Revêtements pour circulation piétonnière



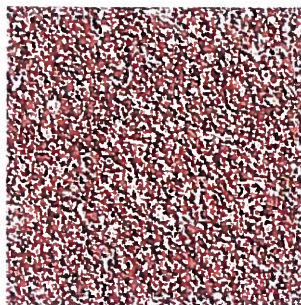
stabilisé



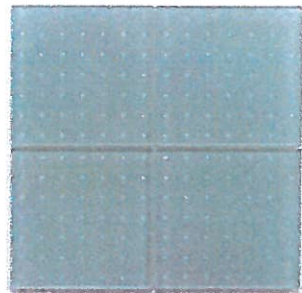
Pierre naturelle polie



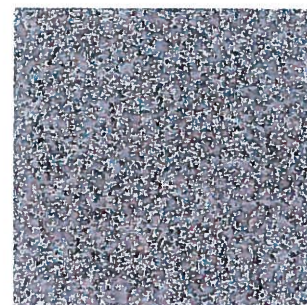
Carrelage extérieur rugueux



Enrobé



Verre



Gravier roulé

source: www.handinorme.com

Document 4:

Données sur la composition du massif:

Plantes utilisées	Proportion par rapport à la surface totale	Densités de plantation préconisées
Gaura lindheimeri,	10%	2 pieds/m ²
Pennisetum villosum	10%	4 pieds/m ²
Verbena bonariensis	15%	4 pieds/m ²
Amaranthus 'Queue de renard Verte'	15%	3 pieds/m ²
Erigeron karvinskianus	20%	5 pieds/m ²
Festuca glauca	20%	6 pieds/m ²
Cosmos nains (blancs ou roses)	10 %	3 pieds/m ²

Document 5 :

Prescriptions adaptées au niveau de risque :

Classe de risque	Type de surface	Traitement chimique	Techniques alternatives
Risque élevé	Surfaces à proximité d'un point d'eau, surfaces imperméables, peu perméables ou en pente vers un point d'eau.	A proscrire	Fortement recommandées
Risque réduit	Surfaces perméables éloignées d'un point d'eau	Possible	Possible

Source : CREPEPP 2006





ANNEXE 1

Types correspondant aux plantes du massif?

Vivaces	Annuelles	Graminées/poacées

ANNEXE 2

Gestion des surfaces enherbées

Légende	Entretien	Période et fréquences	Hauteur de coupe	matériel
	Très soigné			
	Soigné			
	Intermédiaire			
	Naturel			

